

Enclos à vélos de l'Hôpital Saint-François d'Assise



Pour avoir accès à l'enclos à vélos, vous devez en faire la demande au Service de sécurité de l'hôpital.

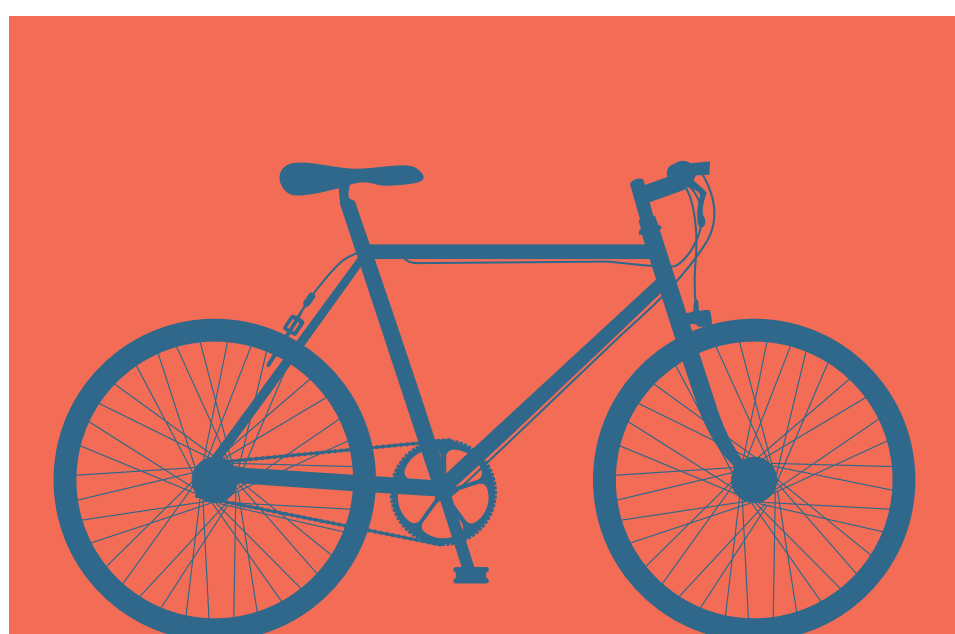
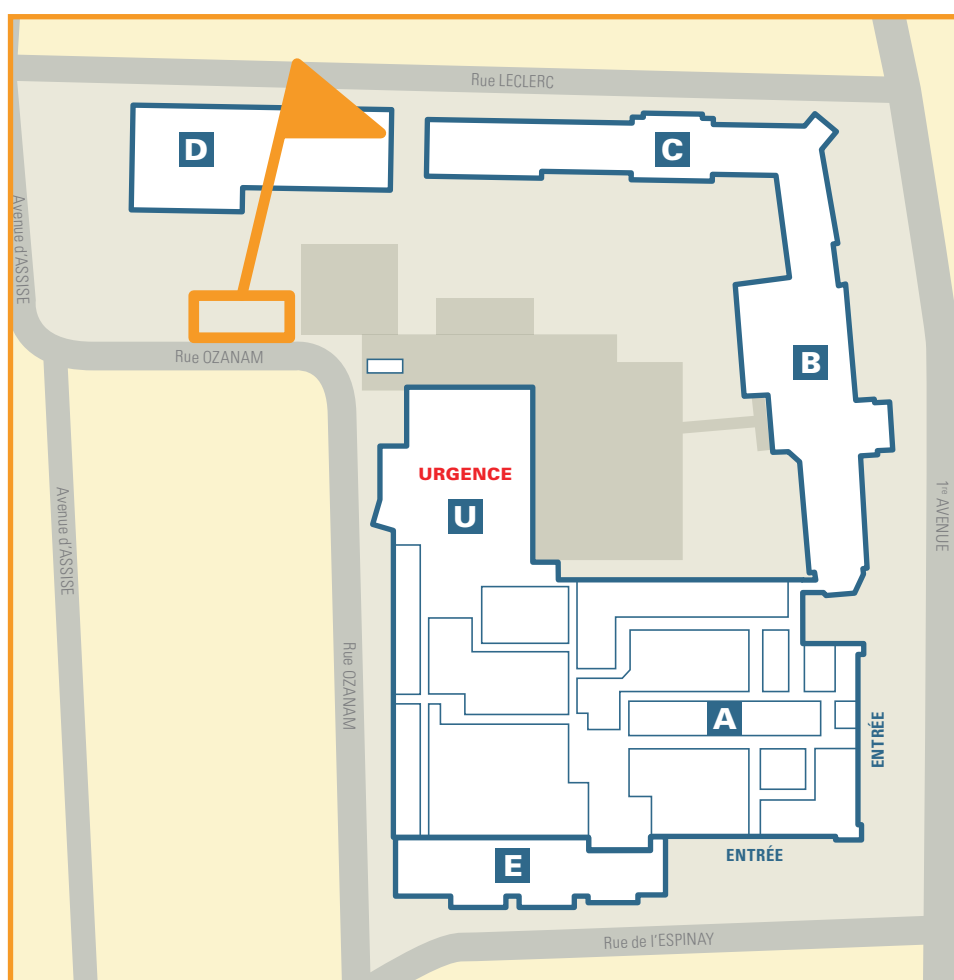
Vous devez remplir le formulaire de réquisition de clé.

Un dépôt (remboursable) de 5 \$ sera exigé.

**Service de sécurité
de l'HSFA**

Local B0-525

418 525-4444, poste 53008



DAC18_115_02