

Le *Chuchoteur*

LE JOURNAL OFFICIEL DU CHU DE QUÉBEC-UNIVERSITÉ LAVAL

TROUSSE MÉDIA 2021-2022

Publié depuis janvier 2013, *Le Chuchoteur*, journal interne du CHU de Québec-Université Laval, est maintenant diffusé dans une version entièrement numérique accessible sur ordinateur, tablette ou téléphone portable.

Le Chuchoteur propose de grands dossiers et des articles qui permettent de mieux saisir les enjeux de l'institution, de comprendre les objectifs d'un grand projet ou encore d'apprécier le travail et les succès de nos équipes de soins ainsi que de nos chercheurs.

LE CHU DE QUÉBEC-UNIVERSITÉ LAVAL

Regroupant le **CHUL**, **L'Hôtel-Dieu de Québec**, **l'Hôpital de l'Enfant-Jésus**, **l'Hôpital du Saint-Sacrement**, **l'Hôpital Saint-François d'Assise** et le **Centre administratif**, le **CHU de Québec-Université Laval** (CHU) est le plus important centre hospitalier de soins spécialisés du Québec et l'un des plus grands au Canada.

Dispensant des soins généraux et spécialisés, mais surtout surspécialisés, le **CHU** dessert la population de tout l'est du Québec, soit un bassin de près de deux millions de personnes.

Étroitement lié à l'Université Laval et orienté vers l'avenir, il détient également une mission d'enseignement, de recherche dans de nombreux domaines d'excellence et d'évaluation des technologies et des modes d'intervention en santé.



www.chudequebec.ca

LE PLUS GRAND EMPLOYEUR DE LA RÉGION DE QUÉBEC

Un public de choix, très ciblé, de plus de **11 922** employés, **1 507** médecins, dentistes et pharmaciens, **3 063** chercheurs réguliers et associés, affiliés et honoraires, employés du centre de recherche du CHU étudiant aux cycles supérieurs et stagiaires postdoctoraux et **348** bénévoles.

PUBLICATION

Le Chuchoteur est publié sur une base mensuelle. La diffusion des chroniques composant le journal est répartie sur quatre semaines. Ainsi, chaque semaine, du nouveau contenu est mis en ligne. Ce mode de diffusion génère un achalandage continu sur le site. Les lecteurs sont avisés de la disponibilité des nouveaux articles grâce à une actualité organisationnelle sur le site intranet du CHU.

DIFFUSION

Le Chuchoteur est publié sur les sites **Internet** (consultation externe) et **intranet** (consultation interne) du CHU.

Médias sociaux

Le Chuchoteur est également visible sur nos pages **Facebook**, **Twitter**, **LinkedIn** et **Instagram**.



13 799



5 224



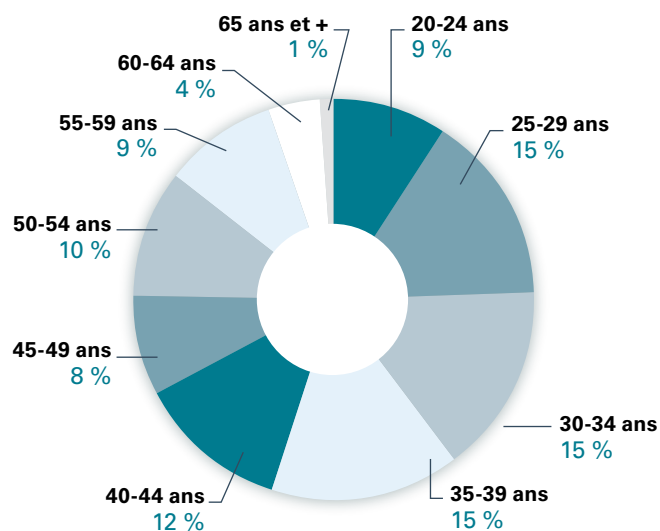
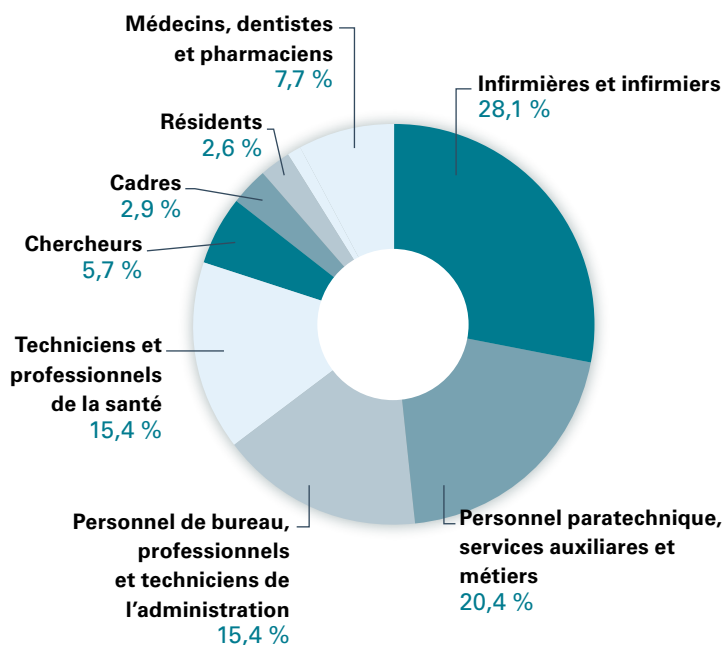
13 123



2 296

Données de juillet 2021

LECTORAT*



HOMMES: 22 %



FEMMES: 78 %

Sites du CHU	Quartiers environnants	Employés par site**
Centre hospitalier de l'Université Laval (CHUL)	Sainte-Foy, Sillery, Saint-Louis, Cité universitaire	3 590
Hôpital de l'Enfant-Jésus	Limoilou, Maizerets, Lairet	2 774
Hôpital du Saint-Sacrement	Saint-Sacrement, Montcalm, Saint-Sauveur, Cité universitaire	1 201
Hôpital Saint-François d'Assise	Limoilou, Lairet, Les Rivières	2 131
L'Hôtel-Dieu de Québec	Vieux-Québec, Saint-Jean-Baptiste, Haute-Ville, Saint-Roch	2 238
Multi-site	-	1 517
Centre administratif	Charlesbourg	221
Institut universitaire de cardiologie et de pneumologie de Québec	Sainte-Foy, Sillery, Saint-Louis, Cité universitaire	121

Consultez les archives du journal interne **Le Chuchoteur** au www.chudequebec.ca dans la section **Publications**.

* Selon les données de juin 2021.

** Incluant la recherche

FORMATS ET TARIFS

Dimensions		Tarif mensuel / 1 section (4 semaines consécutives)
Îlot	300 x 600 px	250 \$ + taxes
Demi-îlot	300 x 300 px	175 \$ + taxes
Autre	sur demande	

Contrat pour 2 mois ou pour 2 sections : **rabais de 10 %**

Contrat pour 3-4 mois : **rabais de 15 %**

Contrat pour 5-9 mois : **rabais de 20 %**

Contrat pour 10-12 mois : **rabais de 25 %**

SPÉCIFICATIONS TECHNIQUES

Format de fichier accepté : **jpg**

Résolution : **72 ppi, RGB**

Poids maximal : **50 ko**

REMISE DES FICHIERS

Les fichiers ainsi que les hyperliens (adresse Web, adresse courriel ou fichier de la zone cliquable), si désiré, doivent être envoyés 10 jours avant la date de publication à

lechuchoteur@chudequebec.ca

CONCEPTION GRAPHIQUE

Vous pouvez confier la conception et le montage de votre publicité à notre équipe de graphistes pour un montant fixe de **50 \$ + taxes**. Votre demande doit être faite un mois avant la date de publication.

INFORMATIONS ET RÉSERVATION

☎ 418 525-4444, poste 16235

✉ lechuchoteur@chudequebec.ca

SECTIONS PRINCIPALES DU JOURNAL

Le Chuchoteur est divisé en cinq sections, incluant la page d'accueil. Vous pouvez choisir de publier dans une ou l'autre des sections, ou encore dans deux sections différentes. La section **Quoi de neuf au CHU** est réservée aux publicités de la Fondation du CHU et aux publicités internes.

Principales sections	Contenu
PAGE D'ACCUEIL	<ul style="list-style-type: none">• Carrousel• Présentation des principaux articles
TABLEAU D'HONNEUR	<ul style="list-style-type: none">• Bons coups• Un secret bien gardé• Prix et honneurs
LA VIE AU CHU	<ul style="list-style-type: none">• Page du NCH• Page des soins• Dossiers• Commissaire aux plaintes et à la qualité des services• Comité des usagers• Conseil multidisciplinaire• Chantier accès• Mesures d'urgence• Chronique LifeSpeak• Éthique chronique
RECHERCHE	<ul style="list-style-type: none">• L'écho de la recherche• Recherche clinique

POLITIQUE PUBLICITAIRE

La vente de publicité ne fait pas partie des activités principales du CHU de Québec-Université Laval. Elle ne vise qu'à contribuer au financement de ses publications. C'est pourquoi le CHU se réserve le droit d'en limiter le nombre en fonction de ses besoins de financement et de n'accepter que celles répondant à certains critères précis. De plus, le CHU favorisera la publicité de nature institutionnelle ou sociétale et celle en tout point conforme au [Code canadien des normes de la publicité](#). Le CHU refusera les publicités incompatibles avec sa mission, sa vision, ses valeurs et ses pratiques. Ainsi, sera notamment refusée toute publicité :

- *sexiste ou qui incite ou fait la promotion de la violence et de la haine;*
- *qui contient un langage offensant, vulgaire, obscène, diffamatoire, calomnieux ou autrement inapproprié;*
- *faisant la promotion de produits du tabac, de malbouffe, de produits alcoolisés, de drogues, d'armes, de contenu ou de produits pour adultes seulement;*
- *provenant de partis politiques, d'organisations syndicales, de groupes de pression, de groupes religieux ou de sectes ou faisant la promotion d'idées ou de positions défendues par l'un de ces groupes;*
- *visant le recrutement de personnel déjà à l'emploi de l'organisation;*
- *faisant la promotion de services ou de produits en concurrence indue avec ceux offerts par le CHU de Québec-Université Laval ou au sein de ses établissements;*
- *sur les médicaments d'ordonnance ou les produits non encore approuvés par Santé Canada;*
- *qui prête à des produits d'alimentation ou à des produits dits naturels des vertus qui n'ont pas été scientifiquement démontrées.*

En outre, les publiprésentations ou annonces s'y apparentant devront comporter une mention « Publicité » bien visible, permettant de bien les distinguer du contenu rédactionnel de la publication.

Toute décision à l'égard de la publicité par le CHU est la responsabilité de la Direction adjointe des communications et est sans appel. Le fait de publier les publicités ne signifie pas l'endossement, par le CHU, de la compagnie ou du produit annoncé.

FORMULAIRE DE COMMANDE

Nom de l'annonceur: _____

Personne référence: _____

Fonction: _____

Téléphone: _____

Courriel: _____

Adresse: _____

Ville: _____

Province: _____

Code postal: _____

Le Chuchoteur est publié de septembre à août.

Pour une publication d'un mois, sélectionner quatre semaines consécutives.

Calendrier de publications

Septembre 2021 6 13 20 27 -

Octobre 2021 4 11 18 25 -

Novembre 2021 1^{er} 8 15 22 29

Décembre 2021 6 13 20 - -

Janvier 2022 3 10 17 24 31

Février 2022 7 14 28 - -

Mars 2022 7 14 21 28 -

Avril 2022 4 11 18 25 -

Mai 2022 2 9 16 23 30

Juin 2022 6 13 20 27 -

Juillet 2022 - - 18 - -

Août 2022 - - 15 - -

Sélectionner une ou deux sections

Sections

PAGE D'ACCUEIL

TABLEAU D'HONNEUR

LA VIE AU CHU

RECHERCHE

Sélectionner la fréquence de votre publication

Fréquence

2 MOIS OU 2 SECTIONS - 10 % de rabais

3-4 MOIS - 15 % de rabais

5-9 MOIS - 20 % de rabais

10-12 MOIS - 25 % de rabais

FORMATS ET TARIFS MENSUELS (pour 1 section pendant 4 semaines consécutives)

Îlot (300 x 600 px) **250 \$ + taxes** / Demi-îlot (300 x 300 px) **175 \$ + taxes**

CONCEPTION GRAPHIQUE : 50 \$ + taxes

TARIF - GRILLE DE CALCUL

Format	<input type="text"/>	\$
Fréquence	X	MOIS
Sous-total 1	<input type="text"/>	\$
Rabais	<input type="text"/> % -	\$
Sous-total 2	<input type="text"/>	\$
Graphisme	+	\$
GRAND TOTAL	<input type="text"/>	\$

+ taxes (appliquées lors de la facturation)

PAIEMENT

Facturez-moi Un seul paiement Par mois

Prélevez le montant mensuel sur ma carte de crédit
(le montant sera réparti sur les mois de parution)

Prélevez le montant total sur ma carte de crédit

VISA Mastercard American Express

N° de carte: _____

CCV: _____

Date d'expiration (AAAA/MM): _____

Signature: _____

INFORMATIONS ET RÉSERVATION ☎ 418 525-4444, poste 16235 ✉ lechuchoteur@chudequebec.ca