

## NOUVEAU COMPLEXE HOSPITALIER À QUÉBEC : Phase 1 – Centre intégré de cancérologie



Solution immobilière projetée - Vue de la phase 1 du nouveau complexe hospitalier à Québec

Le projet du Nouveau complexe hospitalier (NCH), sur le site de l'Hôpital de l'Enfant-Jésus (HEJ), amorce sa phase 1, qui permettra, notamment, la construction du Centre intégré de cancérologie. Toute la population de l'est du Québec bénéficiera de services de pointe dans un complexe ultramoderne.

### La phase 1, en bref

La phase 1 du projet du NCH couvre principalement les travaux liés au volet cancérologie, qui incluent :

- la construction d'un centre intégré de cancérologie;
- la construction d'un bâtiment pour la radio-oncologie;
- la construction du cyclotron;
- la construction de la centrale d'énergie et le bâtiment des génératrices;
- et la construction de stationnements.

### Superficie totale projetée

L'ensemble des travaux de la phase 1 couvrira une superficie brute de 61 507 m<sup>2</sup> :

- 39 547 m<sup>2</sup> pour les nouveaux bâtiments;
- 21 960 m<sup>2</sup> pour les stationnements.

### Investissements

Le coût total estimé s'élève à 652,4 millions de dollars, ventilés selon les modalités suivantes :

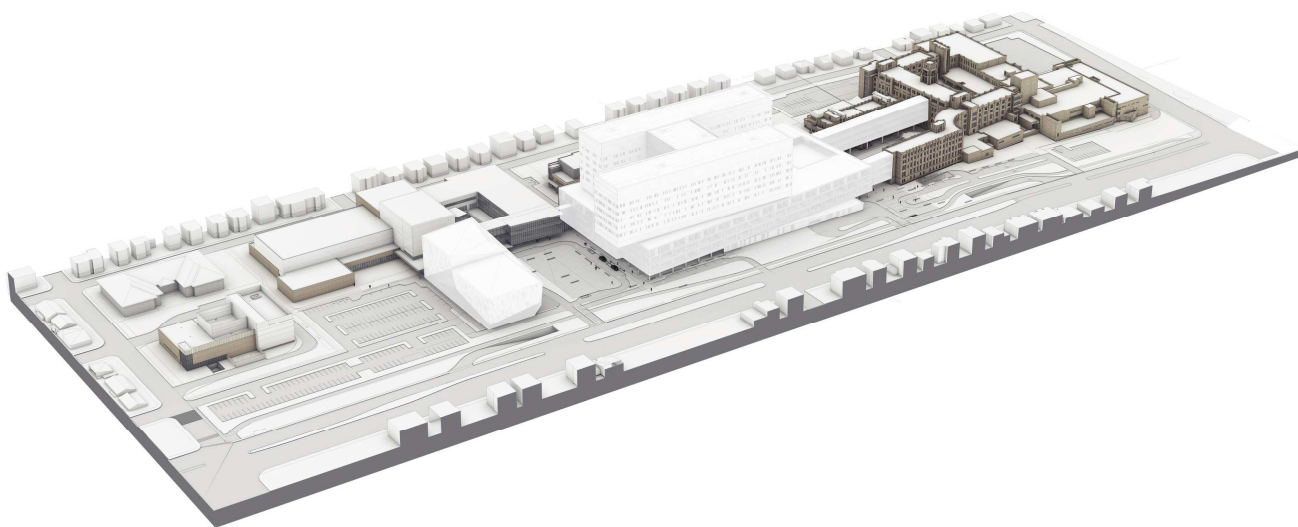
- Gouvernement du Québec : 559,9 millions de dollars;
- CHU de Québec – Université Laval : 54,4 millions de dollars;
- Fondation du CHU de Québec : 38,1 millions de dollars.

### Livraison de la phase 1

- Début des travaux : juin 2017
- Livraison : décembre 2020

## Le Nouveau complexe hospitalier, c'est...

- Le regroupement des activités cliniques, d'enseignement et de recherche de L'Hôtel-Dieu de Québec et de celles de l'HEJ sur le site de l'HEJ par :
  - la construction du Centre intégré de cancérologie;
  - une nouvelle construction destinée aux soins critiques;
  - et un réaménagement et une mise aux normes de l'HEJ.
- De nouvelles infrastructures à la fine pointe de la technologie permettant, notamment :
  - de prodiguer plus de chirurgies d'un jour et de chirurgies hospitalisées par année;
  - d'offrir plus de visites pour les cliniques externes;
  - d'offrir plus de visites en oncologie;
  - de réaliser plus d'exams en imagerie médicale par année;
  - de développer la médecine ambulatoire par une offre de service améliorée en médecine de jour, diminuant ainsi la durée moyenne des séjours dans les unités de soins;
  - et d'offrir plus de chambres individuelles.
- Un projet d'envergure, d'une valeur de 1,967 milliard de dollars.



Solution immobilière projetée en janvier 2017 (sujet à modification)

---

## Phases à venir

Le projet du NCH sera livré par phases successives, jusqu'en 2025. La prochaine grande étape est la phase 2, comprenant notamment le bâtiment des soins critiques du NCH et le réaménagement d'une partie de l'HEJ existant. La phase 2 intégrera également la planification d'une plateforme clinico-logistique située à l'extérieur du site pour offrir les services alimentaires, de pharmacie ainsi que les fonctions d'entreposage et de distribution de fournitures à l'ensemble des hôpitaux du CHU de Québec – Université Laval.