

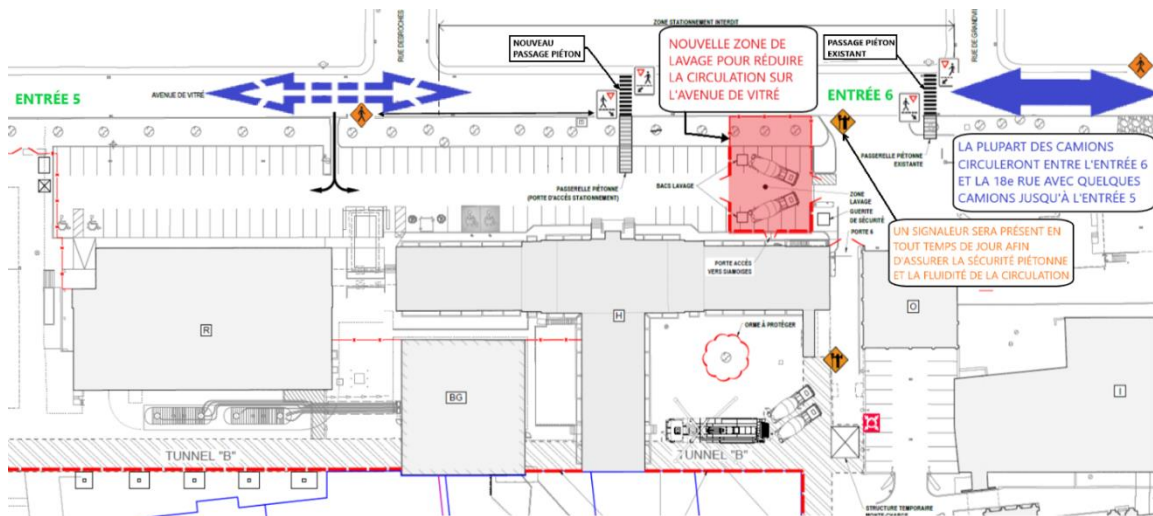


Augmentation du camionnage sur l'avenue de Vitré et le boulevard Henri-Bourassa

Nous souhaitons vous informer que des travaux de bétonnage débuteront le lundi 11 avril prochain à 6 h et s'échelonnent sur une période d'environ deux semaines dans le cadre de la construction du bâtiment des soins critiques du nouveau complexe hospitalier (NCH).

Ces opérations engendreront une augmentation importante du camionnage sur l'avenue de Vitré et le boulevard Henri-Bourassa. Le mercredi 13 avril sera la journée avec le plus d'intensité. Voir le plan plus bas pour la portion des travaux sur de Vitré.

Des signaleurs seront en poste pour assurer le bon déroulement de la circulation.



Questions

Vos préoccupations sont importantes pour nous. Nous comprenons que le chantier peut occasionner des désagréments pour les résidents avoisinant le chantier. Afin que nous puissions agir et répondre à vos demandes, n'hésitez pas à nous soumettre vos commentaires et questions à l'adresse courriel nch@chudequebec.ca ou par téléphone au 418 649-5969.