

# Comment fonctionne le dépistage?

Gouttes de sang prélevées au talon entre 24h et 48h de vie sur papier buvard au centre accoucheur



Formulaire d'identification du bébé collé au papier buvard

Papier buvard



Laboratoire du programme québécois de dépistage néonatal sanguin  
CHU de Québec-Université Laval - Hôpital Saint-François d'Assise

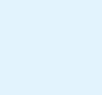
Pour les maladies dépistées voir section: MALADIES DÉPISTÉES ET LEURS IMPACTS

Résultats du dépistage et qualité prélèvement?

Prélèvement adéquat et résultats normaux

« Pas de nouvelles = Bonnes nouvelles ».

Un résultat normal indique un risque faible de maladie. Aucune action ne sera faite par le programme. Le pédiatre ou médecin de votre enfant ne recevra pas les résultats.



?

Prélèvement non conforme ou résultats indéterminés pour l'une des conditions dépistées

Demande de reprise de prélèvement

Pour la démarche à suivre, voir graphique *Que fait-on si résultats indéterminés?* ci-dessous.



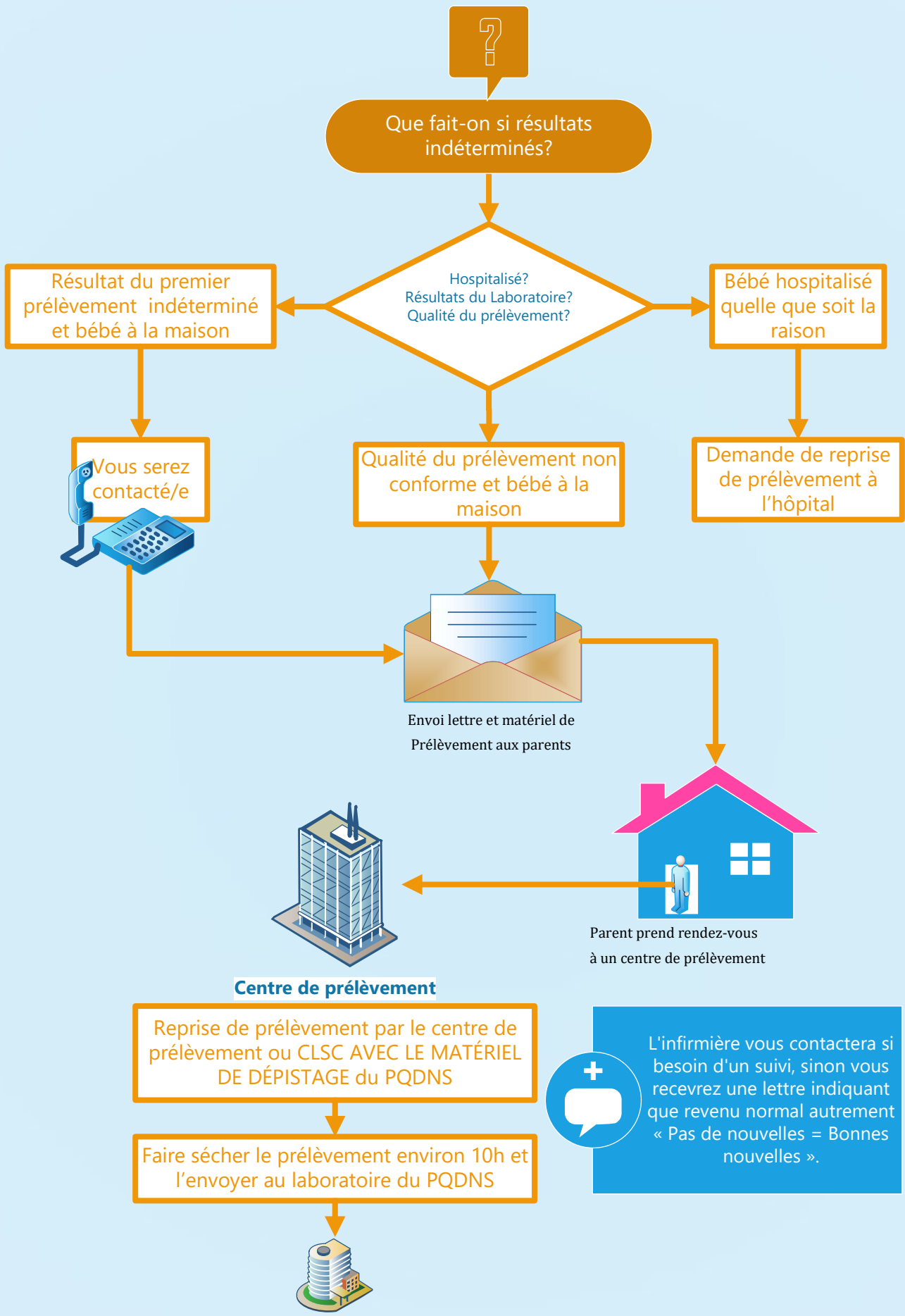
Résultats Positifs

Vous serez contacté/e



Pour la démarche à suivre, voir graphique *Suivi si dépistage positif* ci-dessous.





L'infirmière vous contactera si besoin d'un suivi, sinon vous recevrez une lettre indiquant que revenu normal autrement « Pas de nouvelles = Bonnes nouvelles ».

