



## Démarche et processus d'évaluation des technologies et des modes d'intervention en santé

### Qu'est-ce que l'ETMIS ?

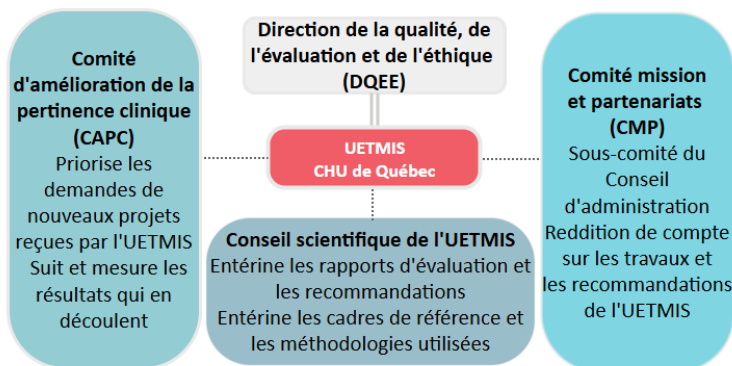
L'évaluation des technologies et des modes d'intervention en santé (ETMIS) est un processus multidisciplinaire, systématique et transparent qui s'appuie sur des méthodes reconnues. L'ETMIS s'applique à toute technologie ou mode d'intervention développé à des fins de promotion de la santé, de prévention, de diagnostic ou de traitement d'une maladie aiguë ou chronique, de réadaptation ou d'organisation de prestation de soins et de services de santé.

L'objectif est d'éclairer la prise de décision concernant l'introduction, le maintien ou le retrait d'une technologie ou d'une intervention afin d'assurer que les soins de santé soient efficaces et sécuritaires.

La démarche d'évaluation se distingue d'une revue systématique par le fait que l'ETMIS établit le lien entre le monde de la recherche et celui de la prise de décision en contextualisant les données disponibles.

Les principales dimensions évaluées sont l'efficacité (efficacité technique, clinique et/ou pratique), l'innocuité et la sécurité. En fonction du contexte et de la complexité de la technologie ou de l'intervention à évaluer, d'autres dimensions peuvent également être considérées, telles que les impacts organisationnels et économiques, l'expérience patient ou encore les enjeux éthiques, sociaux, légaux et environnementaux.

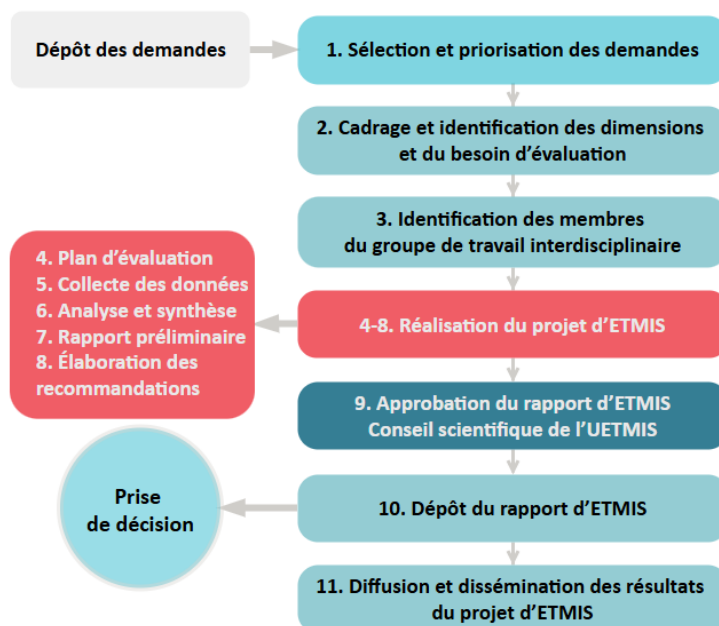
### La gouvernance de l'UETMIS du CHU de Québec



### Les principaux produits de l'UETMIS

Rapport d'évaluation	Revue sommaire de la littérature	Rapport de veille scientifique
Évaluation exhaustive (revue de littérature, données contextuelles et expérientielles)	Évaluation ciblée (principales données de la littérature)	Évaluation des nouvelles données disponibles
Recommandations émises	Pas de recommandations	Recommandations émises
Approbation par le Conseil scientifique	Informations transmises au Conseil scientifique	Approbation par le Conseil scientifique
Production en ~ 12 mois	Production en 2 à 3 mois	Production en 1 à 3 mois

### Rapport d'évaluation : de la priorisation à la prise de décision



### Un groupe de travail interdisciplinaire pour chaque projet

Les membres du groupe de travail contribuent à la compréhension commune du contexte de l'établissement, à l'identification des enjeux et des dimensions à considérer ainsi qu'à l'appropriation des constats découlant de l'analyse de l'ensemble des données. Il inclut des représentants des parties prenantes au projet afin de recueillir des points de vue différents, d'avoir accès à des expertises complémentaires, de faciliter le transfert de connaissances et de minimiser les biais liés aux conflits d'intérêts intellectuels.

### Principales sources de données en ETMIS

Bases de données documentaires	Bases de données contextuelles
Bases de données bibliographiques Bases de données sur la sécurité Rapports d'organismes en ETMIS Guides de pratique Bibliographies d'études publiées Registres d'études en cours	Données médico-administratives Registres d'incidents-accidents Enquête interne auprès d'informateurs clés Enquête dans d'autres établissements de santé Dossiers de patients Données d'expérience patient

Pour en savoir plus : [Évaluation des technologies et des modes d'intervention en santé | CHU de Québec-Université Laval](#)