

La cystoscopie

Urologie



La cystoscopie est un examen qui permet d'examiner l'intérieur de la vessie à l'aide d'une caméra. Cet examen permet d'identifier ou d'éliminer des maladies au niveau de la vessie ou de l'urètre. Elle permet aussi, chez l'homme, d'examiner la prostate.

Comment me préparer à l'examen ?

Il n'y a pas de préparation. Vous pouvez boire et manger ainsi que prendre vos médicaments comme à l'habitude.

Comment se déroule l'examen ?

- Dans la salle d'examen, vous êtes placé sur le dos avec les jambes dans des étriers.
- La région génitale est désinfectée.
- Un lubrifiant est appliqué dans l'urètre.
- Le médecin insère un mince tube, appelé cystoscope, dans l'urètre. Au bout de ce tube, il y a une lumière et une caméra. Il est possible que vous ressentiez un inconfort à ce moment.
- Dans le tube du cystoscope, il y a un autre tube qui peut envoyer de l'eau stérile dans la vessie pour la gonfler et ainsi mieux voir l'intérieur. Il est normal à ce moment d'avoir envie d'uriner.
- Une fois l'examen terminé, le médecin retire le cystoscope et vous pourrez aller uriner.
- L'examen dure 1-2 minutes environ.

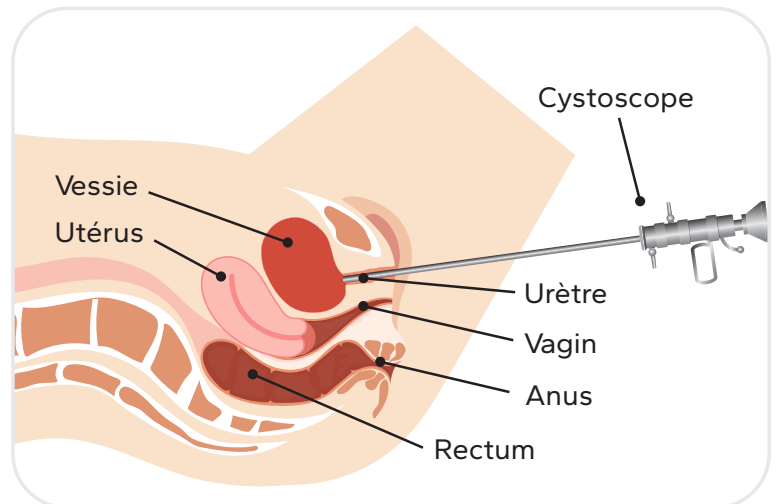


Image: CHU de Québec-Université Laval, 2024

Quels sont les effets secondaires normaux ?

- Une sensation de brûlure quand vous urinez.
- Un peu de sang dans l'urine.
- Un peu de difficulté à uriner.

**Ces effets ne devraient pas durer plus de 2 jours.
Communiquez avec le 811 si ces symptômes durent plus longtemps.**

**Buvez au moins 2 litres d'eau par jour pour aider à diminuer ces effets secondaires
et pour diminuer les risques d'infection urinaire.**



Quels sont les signes à surveiller ?

Présentez-vous à l'urgence si vous avez un ou plusieurs signes suivants :

- Douleur au dos, à la hauteur des reins
- Une grande quantité de sang dans vos urines
- Des caillots dans l'urine
- Fièvre (38,5°C ou 101,3°F et plus)
- Frissons
- Incapacité à uriner

À qui poser mes questions ?

- Vous pourrez poser toutes vos questions au médecin lors de votre rendez-vous.
- Pour toute question liée à un souci de santé, appelez la ligne **Info-Santé au 811**.



Notes personnelles

Il importe de noter que ce guide émet des recommandations conformes aux informations scientifiques disponibles au moment de sa publication. Toutefois, ces recommandations n'ont aucunement pour effet de remplacer le jugement d'un clinicien. Si vous avez des questions, nous vous invitons à communiquer avec l'équipe de professionnels de la santé qui vous soutiendra. Si, d'une façon ou d'une autre, vous faites une mauvaise utilisation de l'information contenue dans ce document, le CHU de Québec-Université Laval ne pourra être tenu responsable de dommages de quelque nature que ce soit à cet égard.