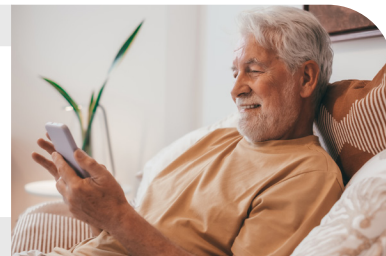


Préparation à votre chirurgie de la hanche ou du genou



Vous venez de rencontrer votre chirurgien. Vous êtes en attente d'une chirurgie de remplacement de la hanche (PTH) ou du genou (PTG).

Quelles sont les prochaines étapes ?

1. Visionnez les vidéos et lisez le guide d'enseignement préparatoires selon votre situation :



Prothèse de genou

www.chudequebec.ca/ProtheseGenou



Prothèse de hanche

www.chudequebec.ca/ProtheseHanche

2. Remplissez tous les questionnaires que vous recevrez dans les prochaines semaines :

- Dans quelques jours : 1 ou 2 questionnaires.
- Tous les 3 mois : 1 ou 2 questionnaires.

Il est important de remplir le ou les questionnaires à chaque fois que vous les recevrez. Vos réponses nous permettront de mieux vous accompagner durant la période d'attente.



Comment nous communiquons avec vous ?

Voici un aperçu texto et courriel :

De	Objet
CHU de Québec-Université Laval	Comment allez-vous? - Questionnaire en vue de votre chirurgie

Vous pouvez refuser de recevoir ce type de communication par courriel ou par texto, sans que cela n'ait de conséquence sur la qualité ou l'accès aux services du CHU. Merci de nous informer si vous ne souhaitez pas recevoir de courriels ou de textos.

Vous avez des questions ?

Si vous avez des questions avant votre chirurgie, écrivez-nous à l'adresse :
machirurgie@chudequebec.ca

S'il y a un changement dans votre état de santé en lien avec votre genou ou votre hanche ou si vous avez des difficultés à remplir les questionnaires, appelez-nous au **418 525-4444 poste 54545**.



Il importe de noter que ce guide émet des recommandations conformes aux informations scientifiques disponibles au moment de sa publication. Toutefois, ces recommandations n'ont aucunement pour effet de remplacer le jugement d'un clinicien. Si vous avez des questions, nous vous invitons à communiquer avec l'équipe de professionnels de la santé qui vous soutiendra. Si, d'une façon ou d'une autre, vous faites une mauvaise utilisation de l'information contenue dans ce document, le CHU de Québec-Université Laval ne pourra être tenu responsable de dommages de quelque nature que ce soit à cet égard.